



Przewodnik po trasach spacerowych

www.pensjonat-rudy.pl



1. TRASA WĘDRÓWKOWA „NA MŁYŃSKO”

Opis trasy:

Młyńsko to góra wysokości 990 m kończąca północno-wschodnie ramię Masywu Śnieżnika jest położona na wschód od Bolesławowa w bezpośrednio przylegając do tej miejscowości.

W górnej połowie jest pokryta lasem szpilkowym ze skalistym wierzchołkiem wyniesionym ponad korony drzew.

Ze szczytu panoramiczny widok, szczególnie atrakcyjny w kierunku zachodnim (Masyw Śnieżnika i przy dobrej widoczności Karkonosze) i wschodnim (Góry Bialskie , Ryhlebske Hory). Trasa wiedzie dalej na południe kilometrowej długości grzbietem góry by następnie zejść do Doliny Kamienicy.

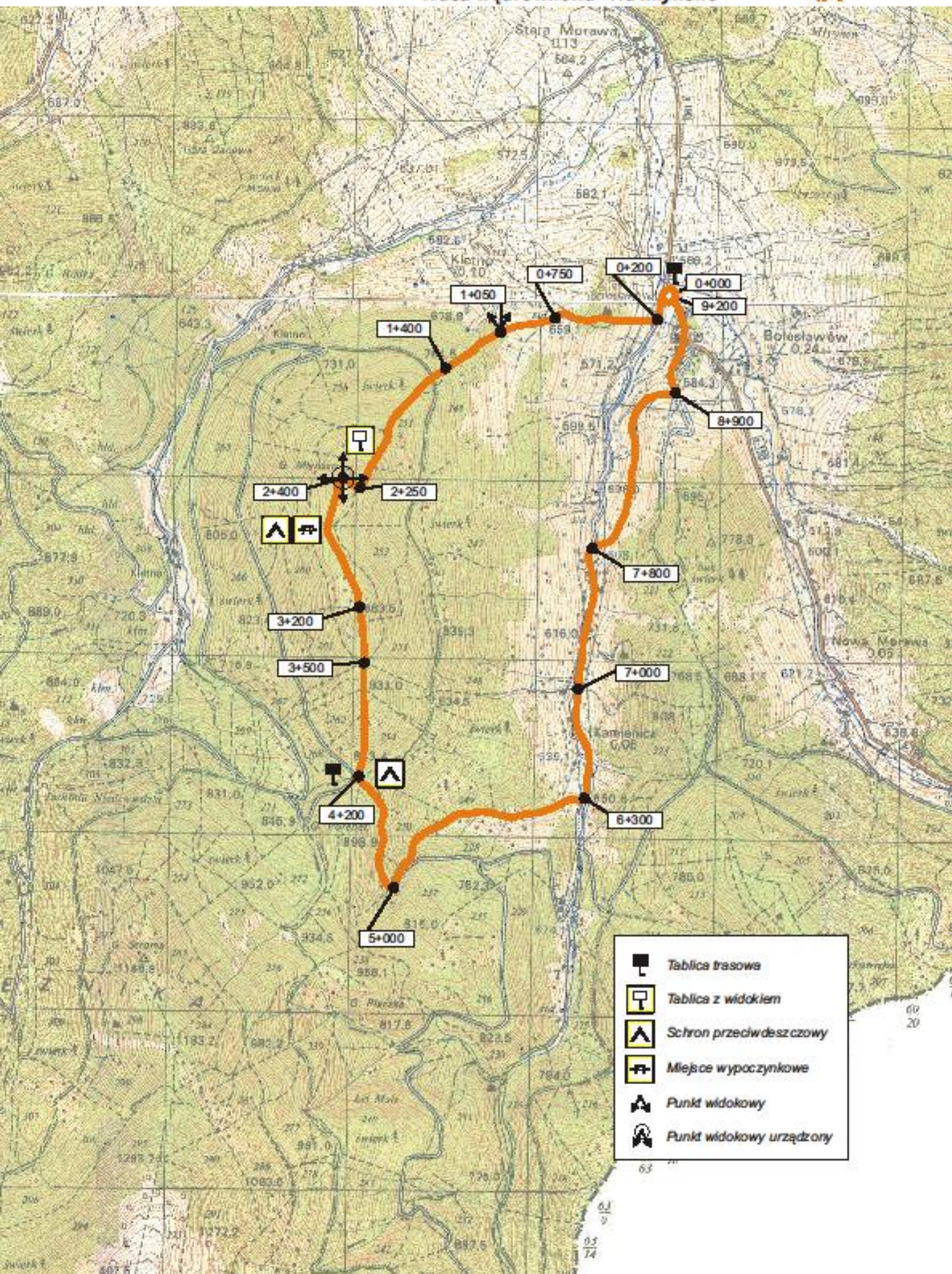
Parametry trasy:

Różnica wysokości do pokonania: 415,0 m

Długość trasy: 9100m.

Typ trasy: pętla, stokowo-grzbietowo-dolinna.

Trasa wędrówkowa "Na Młyńsko"



- Tablica trasowa
- Tablica z widokiem
- Schron przedwieszczowy
- Miejsce wypoczynkowe
- Punkt widokowy
- Punkt widokowy urzędowy

2. TRASA WĘDRÓWKOWA NA SOWIĄ KOPE

Opis trasy:

Góra o wysokości 672 m n.p.m., położona w bezpośrednim sąsiedztwie Stronia Śląskiego, porośnięta lasem mieszanym.

Najbliżej położona kulminacja wysokościowa umożliwia oglądanie : Stronia, Masyw Śnieżnika, Góry Bialskie, występują formy skalne.

Parametry trasy:

Różnica wysokości do pokonania: 191,0 m

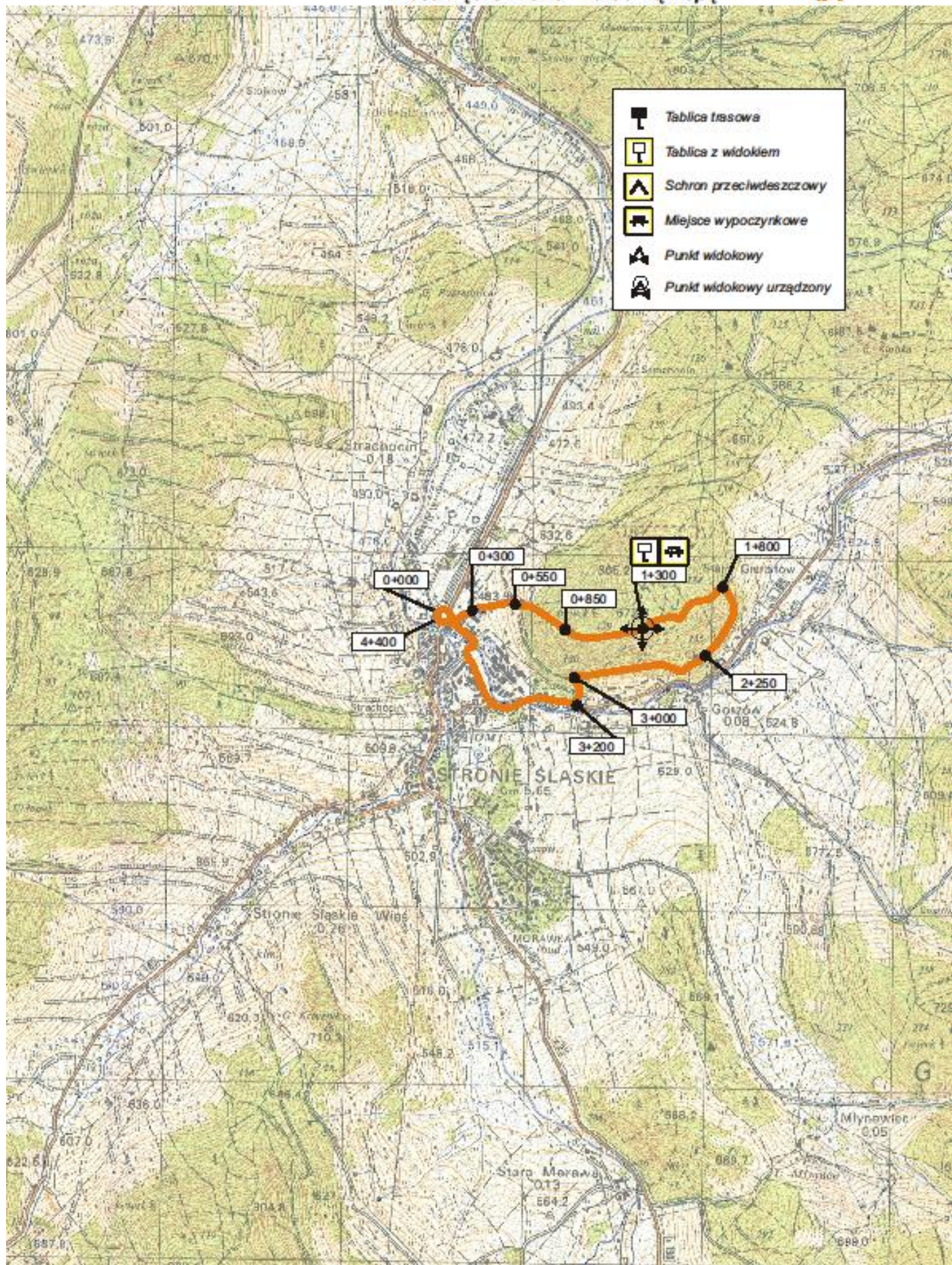
Długość trasy: 4400 m

Typ trasy: pętla, grzbietowo-stokowa

Trasa wędrowska "Na Sowią Kopę"



- Tablica trasowa
- Tablica z widokiem
- Schron przeciwdeszczowy
- Miejsce wycieczkowe
- Punkt widokowy
- Punkt widokowy urzędzony



3.TRASA WĘDRÓWKOWA „NA KRZYŻNIK”

Opis trasy:

Góra dominująca nad Stroniem od strony południowej należy do Masywu Śnieżnika.

Krzyżnik jest jedną z nielicznych gór, która pomimo postępującej sukcesji zachował wiele otwartych przestrzeni umożliwiających obserwowanie zmieniającego się krajobrazu wraz ze wzrastającą wysokością.

Ładne widoki w kierunku północnym (łącznie się doliny Białej Łądeckiej i Morawki gdzie leży Stronie Śląskie, horyzont zamykają Góry Złote) i w kierunku wschodnim na Góry Bialskie.

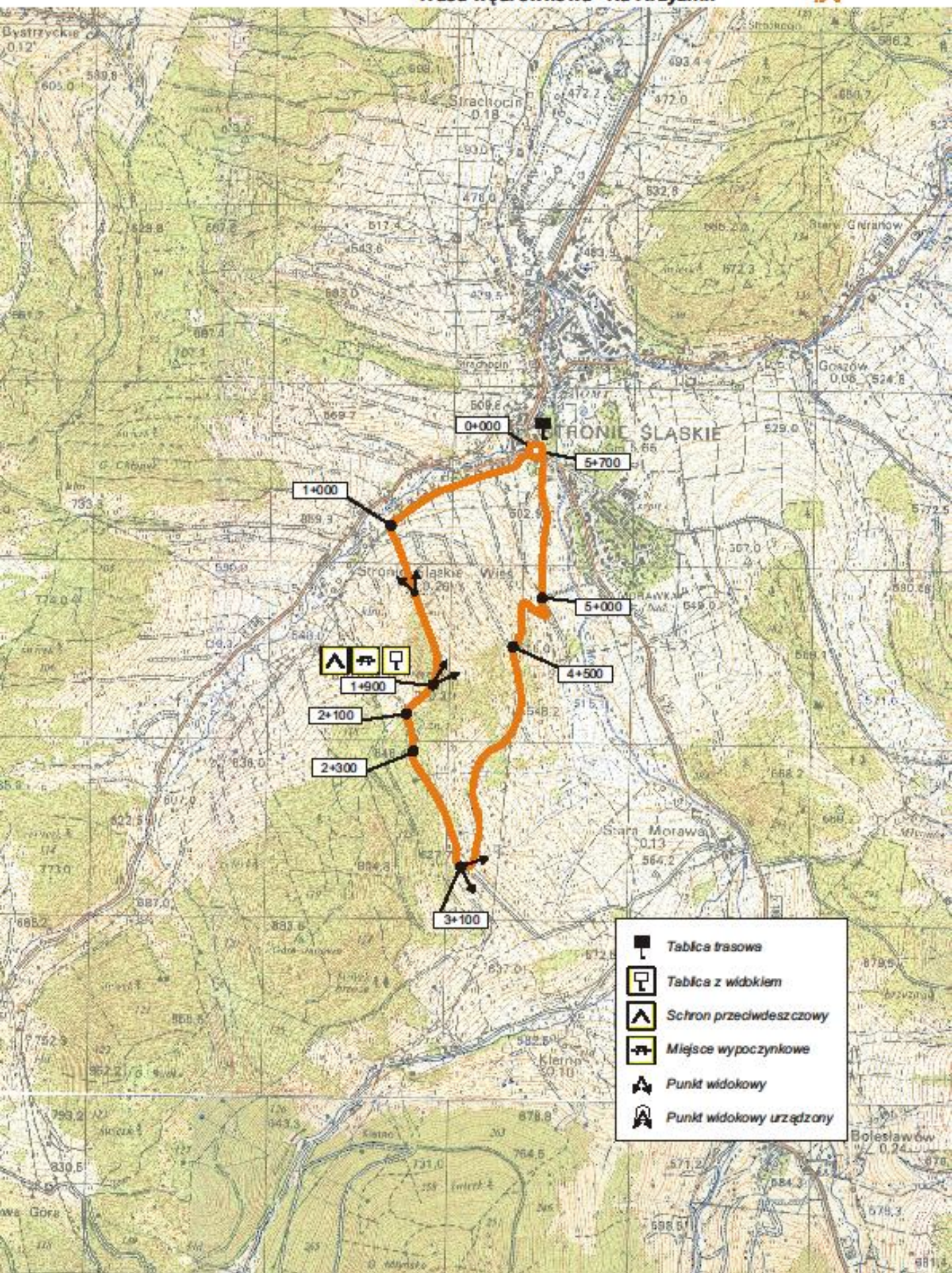
Parametry trasy:

Różnica wysokości do pokonania: 210,3 m

Długość trasy: 5700 m.

Typ trasy: pętla, grzbietowo-stokowo-dolinna.

Trasa wędrówkowa "Na Krzyżnik"



4.TRASA WĘDRÓWKOWA „NA ŁYSIEC”

Opis trasy:

Szczyt wysokości 963 m n.p.m. wchodzący w skład północnego obrzeża Gór Bialskich przylega do Starego Gierałtowa od strony południowej. W krajobrazie góra wyróżnia się charakterystyczną formą stożka ze ściętym, zaokrąglonym na krawędziach wierzchołkiem. Góra w przeważającej części pokryta lasem szpilkowym, odsłonięcia pojawiają się w okolicach szczytu.

Przy trasie poniżej szczytu interesujące formy skalne „Trzy Siostry”, w strefie szczytu również skały ale już o mniejszej skali.

Szczyt jest bardzo dobrym punktem widokowym zwłaszcza w kierunku północnym: Góry Żłote, Nizina Śląska (zbiorniki wodne na Nysie) i południowym: Doliny Morawki i Białej Łądeckiej oraz Masyw Śnieżnika.

Parametry trasy:

Różnica wysokości do pokonania: 435,0 m

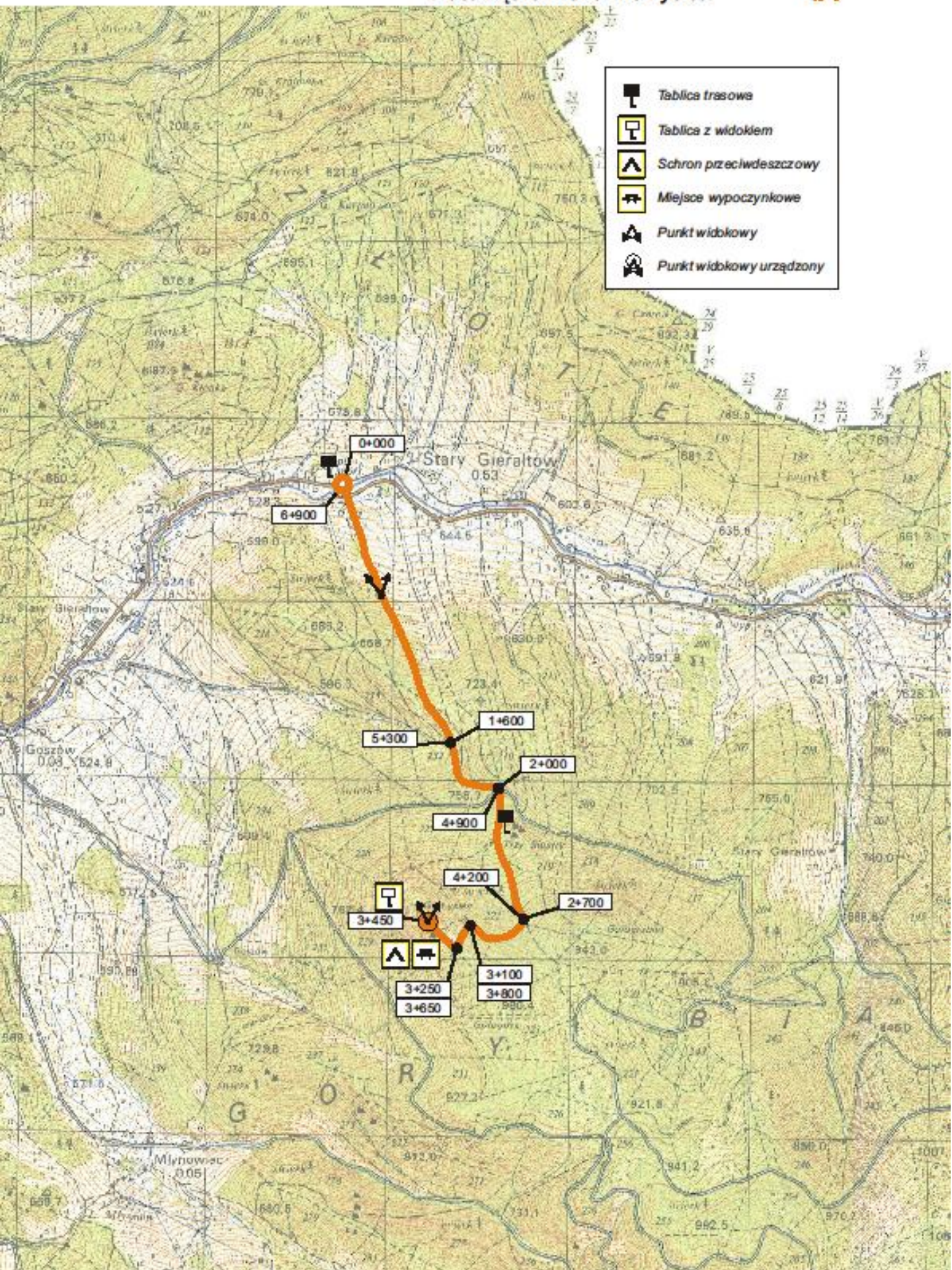
Długość trasy: 3450 m.

Typ trasy: docelowo-powrotna, grzbietowo-stokowa

Trasa wędrówkowa "Na Łysiec"



- Tablica trasowa
- Tablica z widokiem
- Schron przeciwdeszczowy
- Miejsce wypoczynkowe
- Punkt widokowy
- Punkt widokowy urzędzony



5 .TRASA WĘDRÓWKOWA „NA KOWADŁO”

Opis trasy:

Łagodnie zarysowana kulminacja granicznego pasma Gór Żłotyeh wznosząca się od wschodu nad Bielicami. Trasa ze wsi najpierw prowadzi na siodło poniżej gdzie projektowane przejście graniczne Bielice/Nezzynerovske Vodpady następnie grzbietem wzdłuż granicy na szczyt. W górnej części góry dotąd zwarty las się rozrzedza i otwierają się widoki..

Ze szczytu ładny widok w kierunku południowo-wschodnim, widać znaczną część Śląska w bliższych planach miasteczka czeskie Vidnava i Žulova, charakterystyczna bryła kościoła pielgrzymkowego na Boži Hora i ruiny zamku Kaltenštejn. W kierunku zachodnim pofaudowana wierzchowina Gór Bialskich.

Kulminacja wysokościowa umożliwiającą oglądanie : górnej części Doliny Białej Łądeckiej (Stronie Śl.), Gór Żłotyeh, Bialskich i Masywu Śnieżnika.

Parametry trasy:

Różnica wysokości do pokonania: 282,7 m

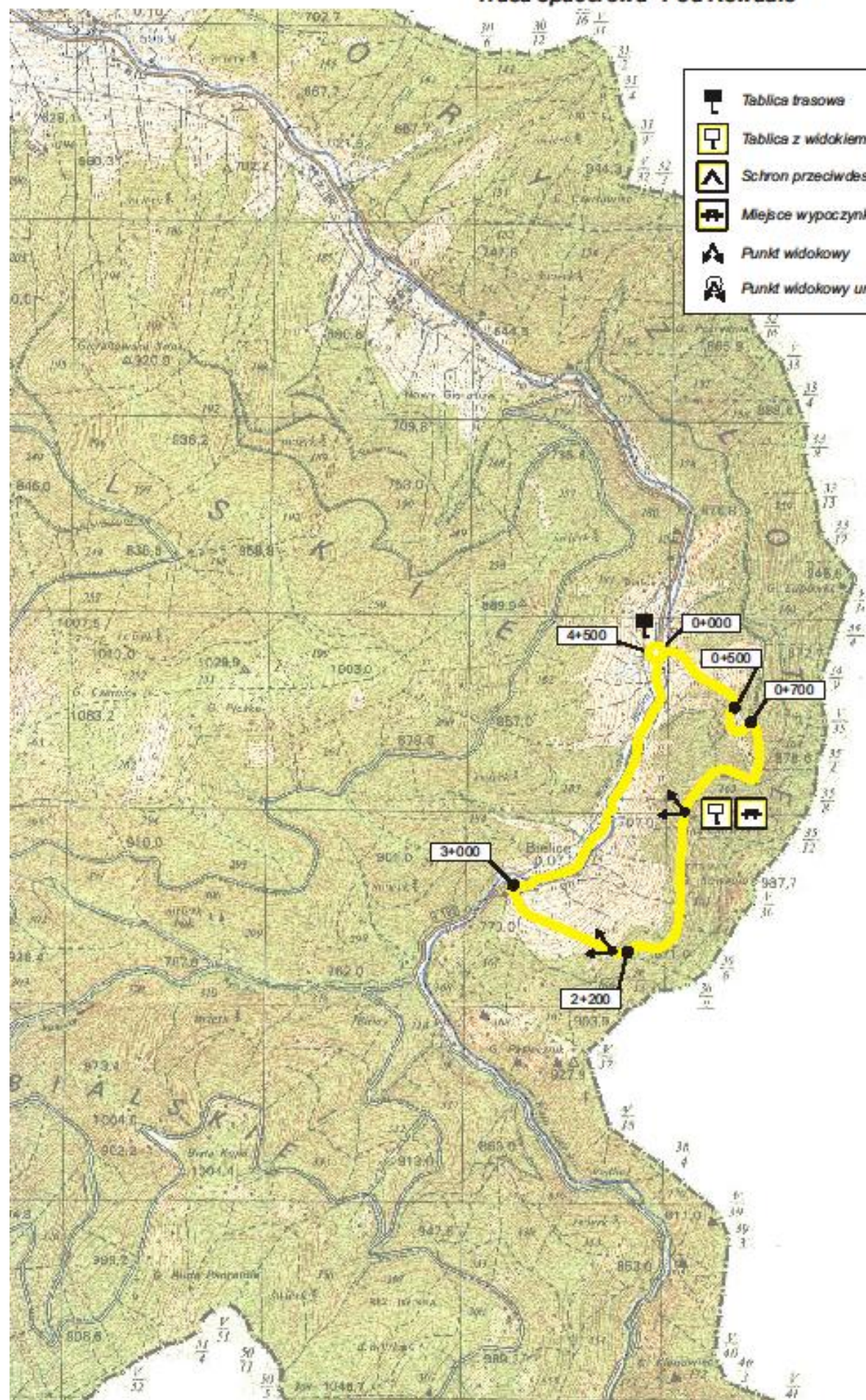
Długość trasy: 5500 m.

Typ trasy: pętla, grzbietowo-stokowo-dolinna.

Trasa spacerowa "Pod Kowadło"



-  Tablica trasowa
-  Tablica z widokiem
-  Schron przeciwdeszczowy
-  Miejsce wypoczynkowe
-  Punkt widokowy
-  Punkt widokowy urządzony



6 .TRASA „BIELICE –RUDAWIEC-PRZEJŚCIE GRANICZNE”

Opis trasy:

Trasa wędrówkowa na jedną z najwyższych gór w Górach Bialskich do rezerwatu przyrody Puszcza Śnieżnej Białki i do projektowanego przejścia granicznego Bielice/Papršek.

Z Rudawca rozległe widoki w kierunku północnym-Góry Złote i w kierunku zachodnim- Masyw Śnieżnika. Rezerwat obejmuje fragment pierwotnego krajobrazu ekosystemów leśnych charakterystycznych w przeszłości dla tej części Sudetów. Przejście graniczne umożliwi połączenie z systemem czeskich szlaków turystycznych i umożliwi korzystanie z pobliskich schronisk turystycznych Medwedi Bada i Paršek.

Parametry trasy:

Różnica wysokości do pokonania: 401,0 m

Długość trasy: 6100m.

Typ trasy: docelowo-powrotna, grzbietowo-stokowo-dolinna.

Trasa wędrówkowa "Bielice - Rudawiec - przejście gr."



- Tablica trasowa
- Tablica z widokiem
- Schron przeciwdeszczowy
- Miejsce wypoczynkowe
- Punkt widokowy
- Punkt widokowy urzędowy



7 .TRASA WĘDRÓWKOWA „NA ŚNIEŻNIK”

Opis trasy:

Jest to najwyższej położona trasa w gminie Stronie Śląskie prowadzona północnym ramieniem Masywu Śnieżnika od Czarnej Góry grzbietem Żmijowca (1153 m) na szczyt Śnieżnika 1425 m n.p.m. Początek trasy osiąga się koleją linową wynoszącą na wysokość 1162 m n.p.m. (górna stacja kolei, taras widokowy, pawilon gastronomiczny). Zejście ze szczytu Śnieżnika górną częścią Doliny Kleśnicy przez siodło pod Rudką do Siennej.

Przejęcie trasą dostarcza dużych wrażeń widokowych i poznawczych, zwłaszcza ze wspomnianego tarasu widokowego, grzbietu Żmijowca i szczytu Śnieżnika.

Na trasie na hali pod Śnieżnikiem schronisko turystyczne z XIX wieku gdzie warto odpocząć i posilić się. W dolinie Kleśnicy największa atrakcja przyrodnicza gminy Stronie Śląskie Jaskinia Niedźwiedzia oraz pozostałości działalności górniczej od średniowiecza po schyłek XX wiek (między innymi udostępnione sztolnie uranowe i wyrobisko kopalni marmuru).

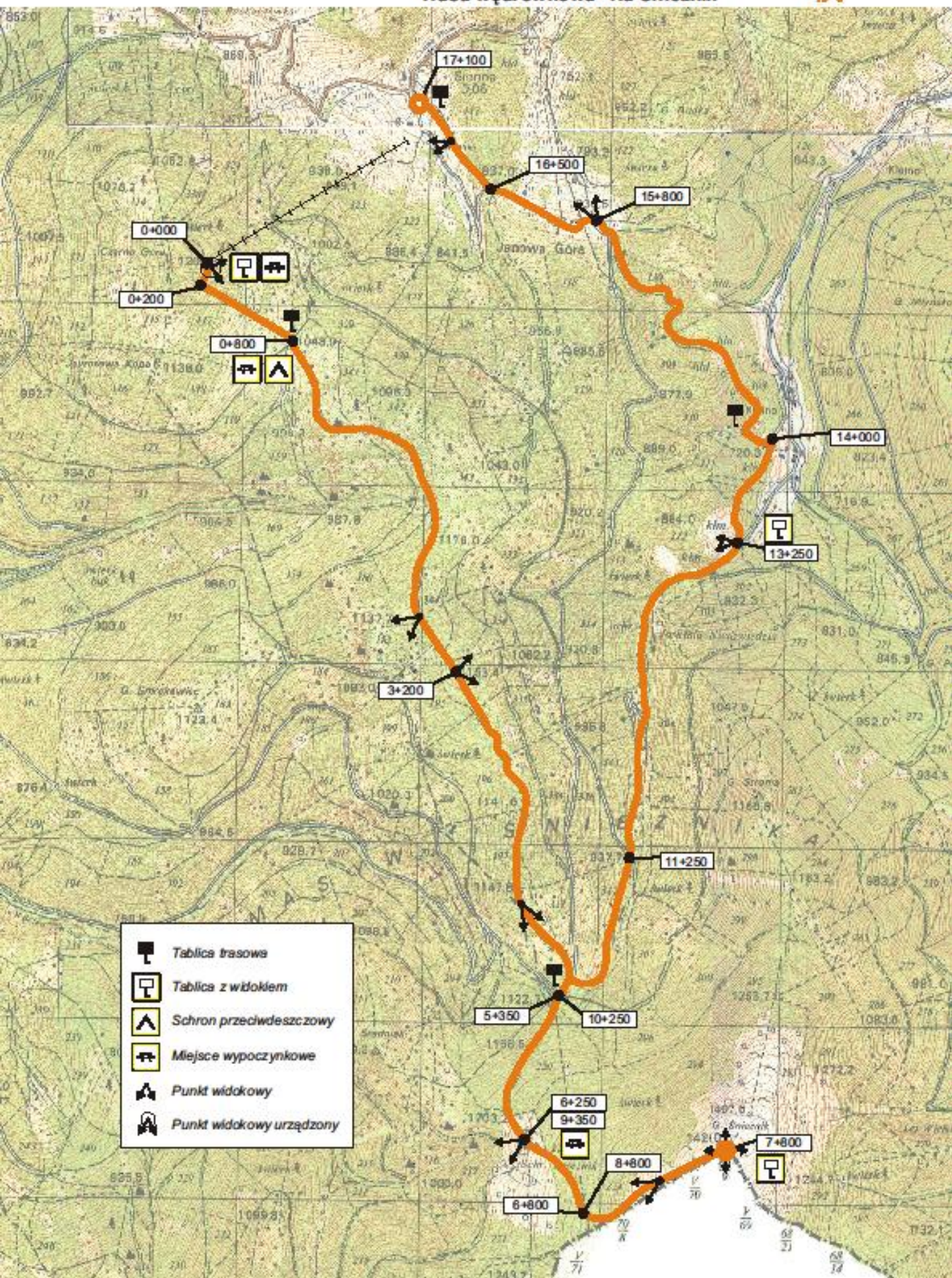
Parametry trasy:

Różnica wysokości do pokonania: 665,0 m

Długość trasy: 14 650 m.

Typ trasy: pętla z odcinkiem docelowo-powrotnym o charakterze grzbietowo-stokowo-dolinnym.

Trasa wędrówkowa "Na Snieżnik"



8.TRASA WĘDRÓWKOWA „DO ŁĄDKA„

Opis trasy:

Trasa wędrówkowa do sąsiedniej miejscowości uzdrowiska Łądek Zdrój wiodąca terenami otwartymi przez siodło pod Pośrednicą w niewysokim grzbiecie stanowiącym naturalną granicę pomiędzy gminami. Z rejonu siodła widoki na Stronie Śląskie i Masyw Śnieżnika również tam kapliczka przydrożna, murowana. Jest to najkrótsze możliwe przejście do Łądką z ładnymi widokami zwłaszcza po obu stronach przekraczanego siodła, niedaleko, już po łądeckiej stronie krzyż pokutny.

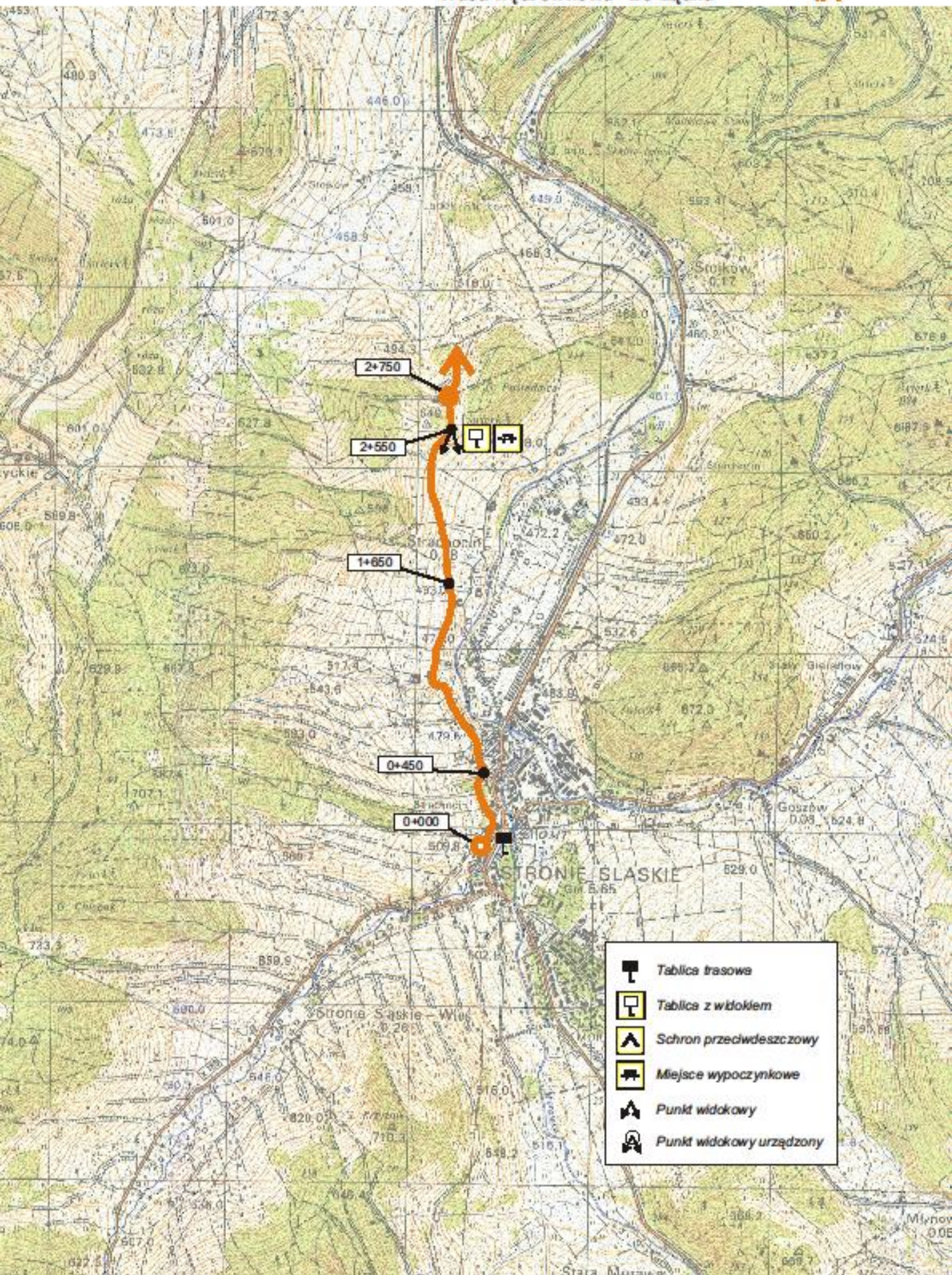
Parametry trasy:

Różnica wysokości do pokonania: 21,0 m

Długość trasy: 2750 m.

Typ trasy: docelowo-powrotna, stokowo-dolinna.

Trasa wędrówkowa "Do Łącka"



9.TRASA WĘDRÓWKOWA „NA GIERAŁTOWSKĄ KOPE”

Opis trasy:

Gierałtowska Kopa to jedna z kulminacji północnego obrzeża Gór Bialskich

przylegająca od południa do Nowego Gierałtowa. Dolną część skłonu stanowią tereny otwarte-łąki zaś pozostałą wraz ze szczytem pokrywa las szpilkowy.

Pokonując odległość 1700 m od centrum wsi osiągamy szczyt umożliwiający głębokie wglądy daleko na północ. Ponad niewysokim tu grzbietem Gór Złotych na horyzoncie widać rozległą Dolinę Śląską z sztucznych zbiorników wodnych na Nysie Kłodzkiej

Parametry trasy:

Różnica wysokości do pokonania: 315,0 m

Długość trasy: 6350m.

Typ trasy: pętla z krótkim odcinkiem docelowo-powrotnym o charakterze grzbietowo-stokowo-dolinnym.

Trasa wędrówkowa "Na Gieraltowską Kopę"



-  Tablica trasowa
-  Tablica z widokiem
-  Schron przeciwdeszczowy
-  Miejsce wypoczynkowe
-  Punkt widokowy
-  Punkt widokowy urzędzony



10. TRASA WĘDRÓWKOWA „NA CZARTOWIEC”

Opis trasy:

Góra wysokości 944 m n.p.m., położona na południe od Nowego Gierałtowa (Góry Złote, południowe odgałęzienie grupy Špičaka) porośnięta lasem szpilkowym.

Najbliższe wzniesienie położone w Gór Złotyach umożliwiającą oglądanie widoków w kierunku południowym: Masyw Śnieżnika, Góry Bialskie. W ciągu trasy występują formy skalne.

Parametry trasy:

Różnica wysokości do pokonania: 389,0 m

Długość trasy: 7600m

Typ trasy: pętla z odcinkiem docelowo-powrotnym, grzbietowo-stokowo-dolinna

Trasa wędrówkowa "Na Czartowiec"



-  Tablica trasowa
-  Tablica z widokiem
-  Schron przeciwdeszczowy
-  Miejsce wypoczynkowe
-  Punkt widokowy
-  Punkt widokowy urzędzony

